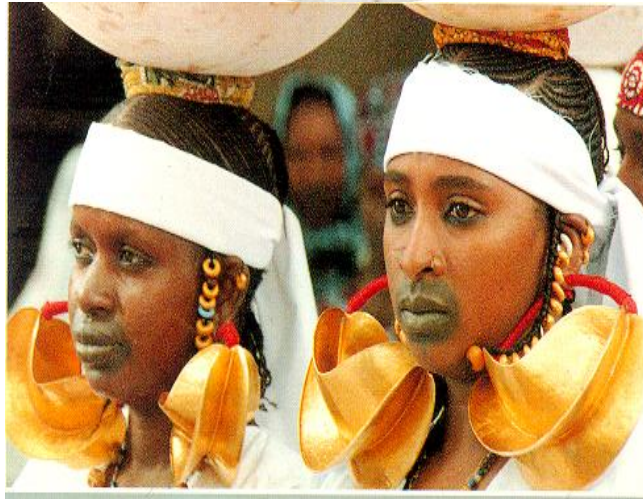


PROMOTION DE L'ARTISANAT MINIER ET CAS DE BONNES PRATIQUES AU MALI



Dr SEYDOU KEITA, ING. GEOLOGUE

keitasey37@yahoo.fr

BAMAKO/MALI



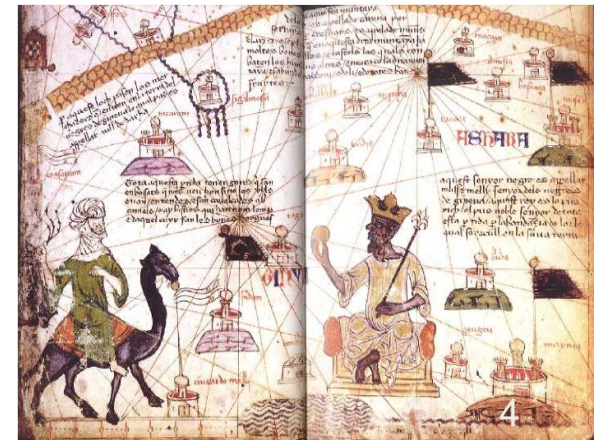
**FAIRE DE L'ORPAILLAGE UNE FILIERE STRUCTUREE
ET UN INSTRUMENT DE LUTTE CONTRE LA PAUVRETE
DANS LES ZONES MINIERES AU MALI**

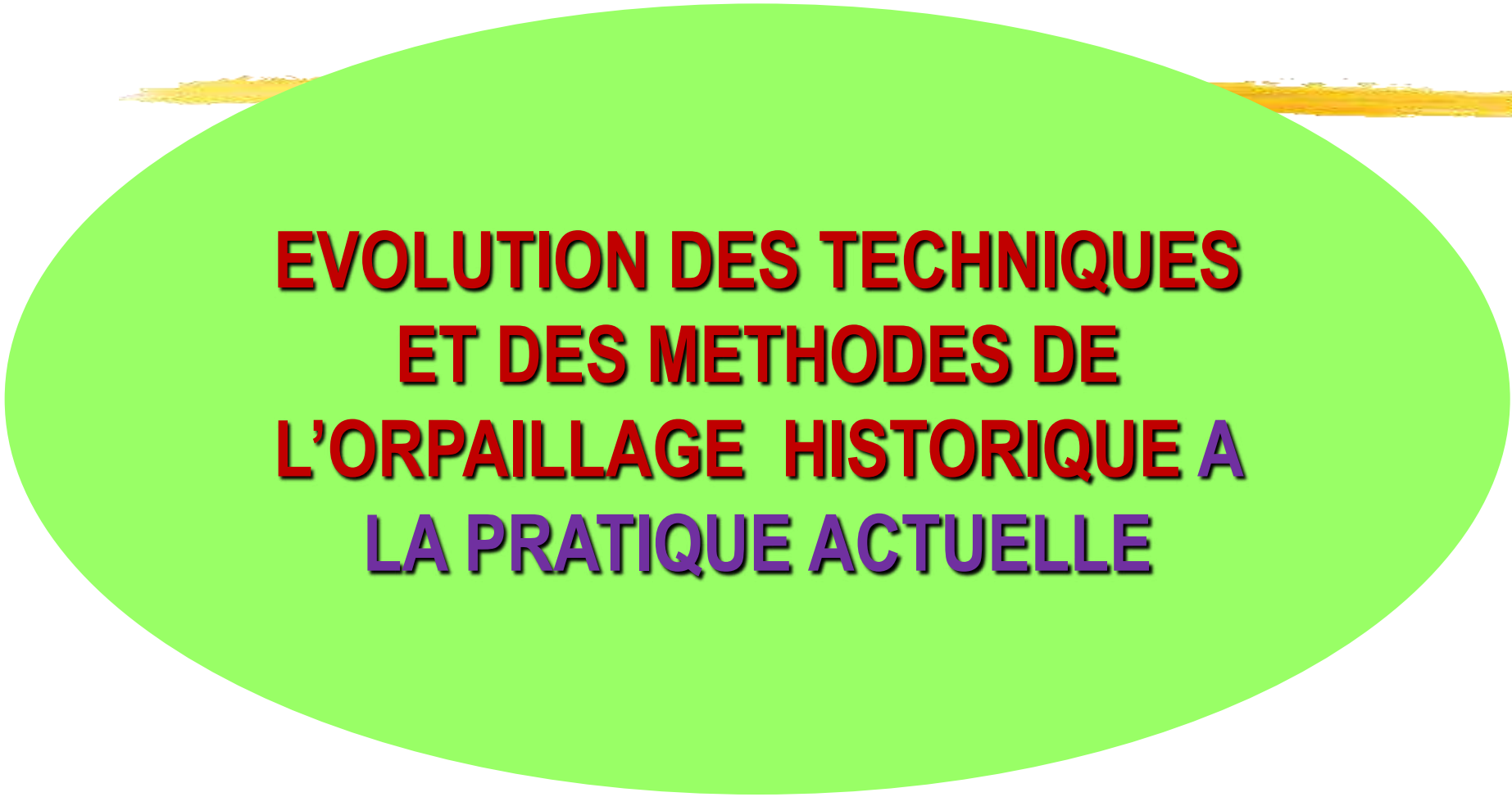


**HISTORIQUE ET IMPORTANCE
SOCIO CULTURELLE DE
L'ARTISANAT MINIER AU
MALI**

- Orpillage: une Activité séculaire au Mali
- **OR: Gloire et puissance de l'Empire du Mali qui englobait : Mali, Sénégal, Guinée, Ghana, Sierra Léone, Libéria, Cote d'Ivoire, etc...**
- **1325: Célèbre voyage à la Mecque de l'Empereur du Mali KANKOU MOUSSA AVEC ENVIRON 8 TONNES D'OR QU'IL A DISTRIBUE GRACIEUSEMENT LE LONG DE SON VOYAGE !!**

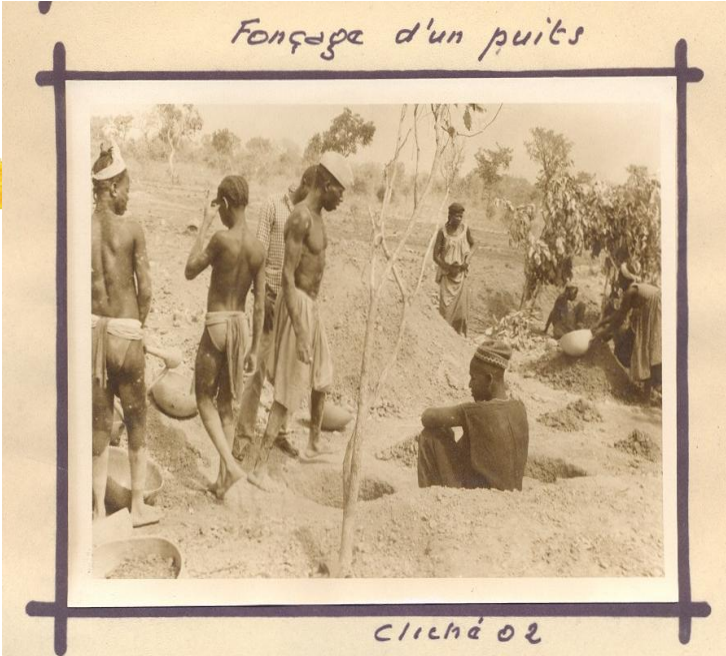
Au retour de la Mecque, l'Empereur KANKOU MOUSSA a fait construire la célèbre mosquée de Tombouctou par un architecte andalou qui recevra 250 kilos d'or en récompense





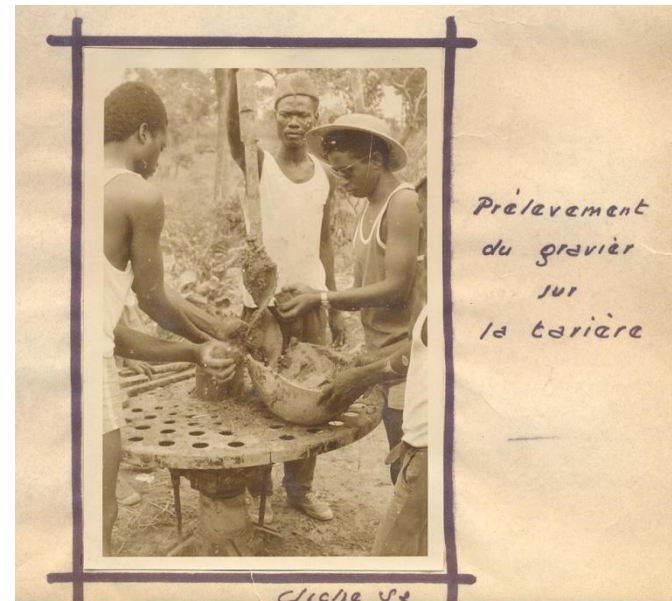
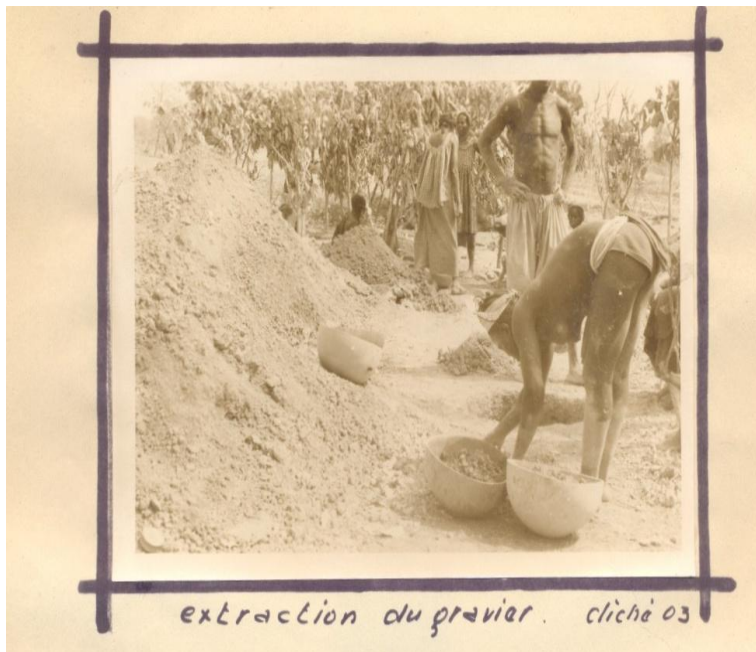
**EVOLUTION DES TECHNIQUES
ET DES METHODES DE
L'ORPAILLAGE HISTORIQUE A
LA PRATIQUE ACTUELLE**

LA PRATIQUE DE L'ORPAILLAGE DEPUIS LA PERIODE PRE COLONIALE



TECHNIQUES DE FONCAGE DES PUIITS

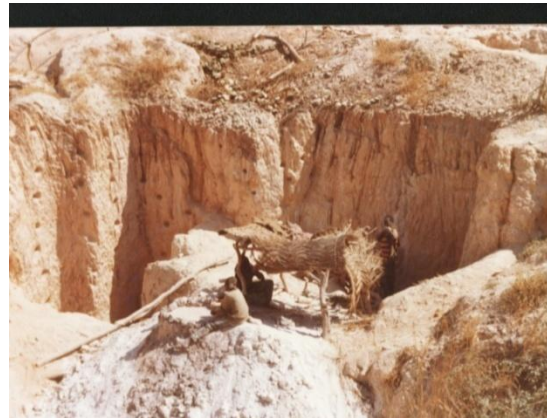
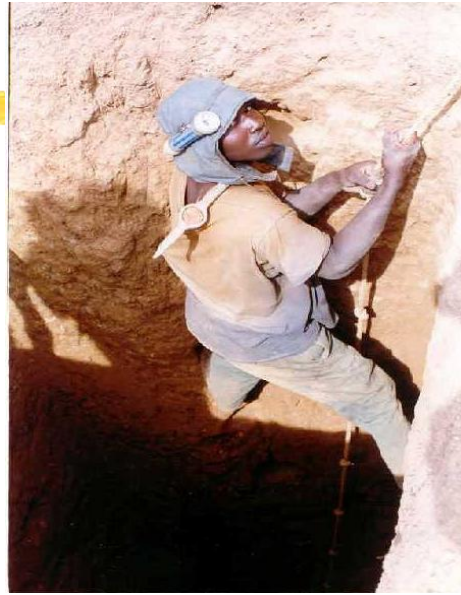
TRAITEMENT ET LAVAGE DU MINERAI A LA CALEBASSE



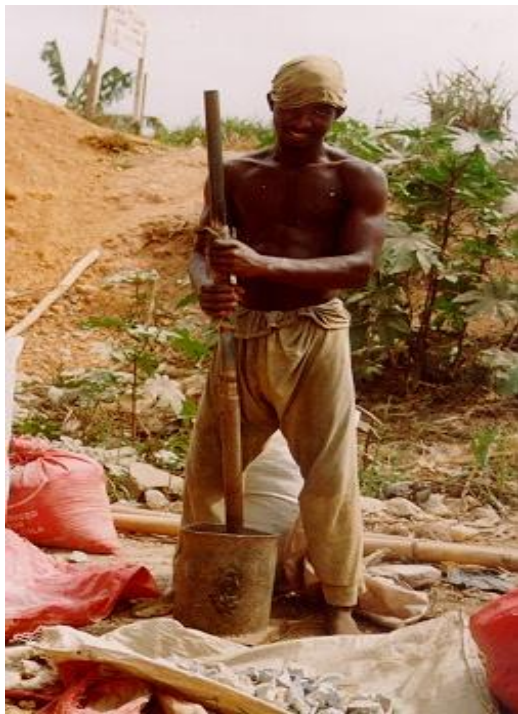


**TECHNIQUES ET PRATIQUE DE
L'ORPAILLAGE POST COLONIAL**

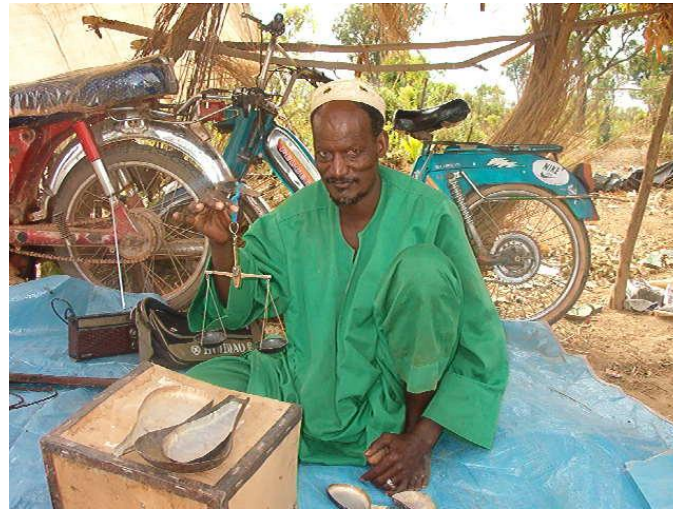
EXTRACTION D'ALLUVIONS EN LIT VIF, DANS DES FILONS DE QUARTZ OU DANS DES GALERIES SOUTERRAINES



BROYAGE ET CONCASSAGE DU MINERAI DANS DES BOMBONNES DE GAZ SCIÉES



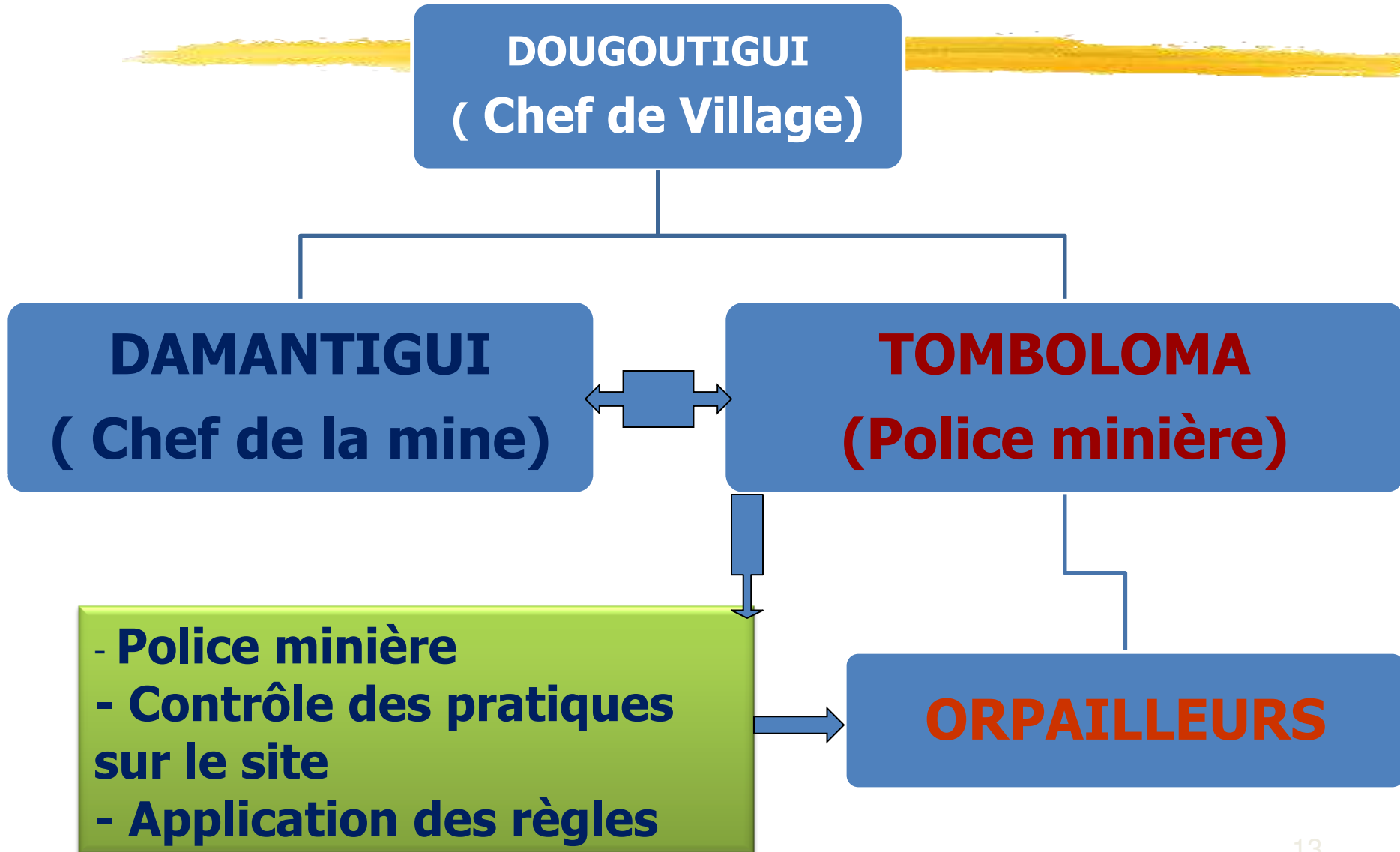
COLLECTE ET PESEE DE L'OR SUR PLACE





**ORGANISATION SOCIO
CULTURELLE DE LA PRATIQUE
DE L'ORPAILLAGE AU MALI**

ORGANISATION SOCIALE DE L'ORPAILLAGE HISTORIQUE





**PRATIQUE ET ORGANISATION
SOCIO CULTURELLE DE
L'ORPAILLAGE ACTUEL**

SPECIALISATION DES POSTES DE TRAVAIL AUTOUR D'UN Puits D'ORPAILLAGE



BROYEURS ET LAVEURS DE MINERAIS



TIREUSES DE CORDES

CREUSEURS

Comptoirs d'achat

Mécaniciens, balanciers, commerçants



Restauratrices, Gérants de bars, etc..

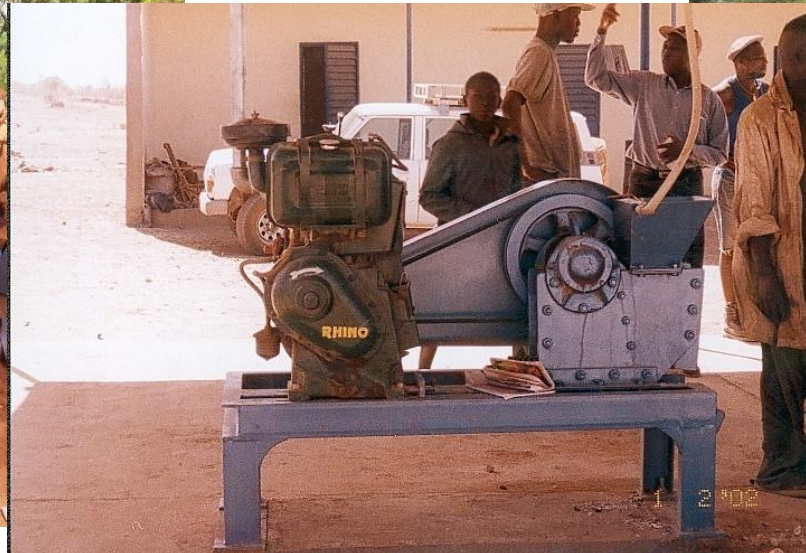
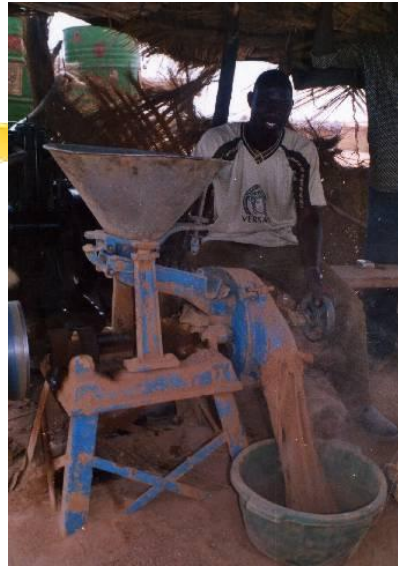
Bailleurs de fonds, collecteurs,



Equipementiers, transporteurs....



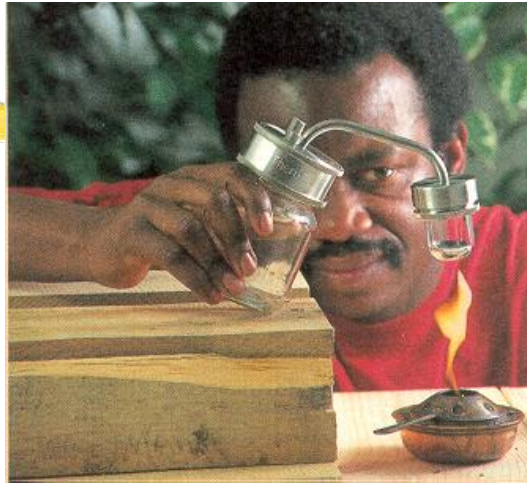
MECANISATION DE L'ACTIVITE



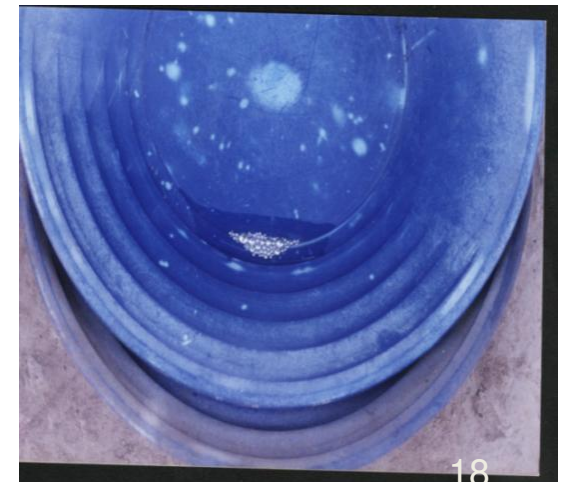
INTRODUCTION D'EQUIPEMENTS ET D'ENGINS MINIERS



UTILISATION DES PRODUITS CHIMIQUES (CYANURE/MERCURE)



RECUPERATION DE L'OR PAR AMALGAMATION AU MERCURE



**EVOLUTION DE LA PRATIQUE
DE L'ORPAILLAGE ET AXES
D'ORIENTATION POUR SON
ENCADREMENT**

Caractéristiques	Orpillage Historique	Orpillage Actuel
1. Acteurs	Ruraux, résidents, autochtones: adultes, hommes et femmes	Majorités : étrangers, urbains, toutes les couches impliquées: hommes, femmes, enfants .
2. Recherche	Empirique, visuel géobotanique, types de roches, puits tests	DéTECTEURS de métaux 
3. Extraction du minerais	Outils rudimentaires: Pics, marteaux, pioches	Explosifs, marteaux piqueurs, compresseurs, engins miniers, pelles mécaniques, etc...
4. Transport du minerais	Pas de transport de minerais . Tout se fait sur place	Camions, moto benne, engins miniers , grues, etc.....
5. Traitement du minerais	Purement traditionnel: avec de l'eau et à la calebasse	Produits chimiques : cyanure, mercure, acide nitrique, zinc, etc...

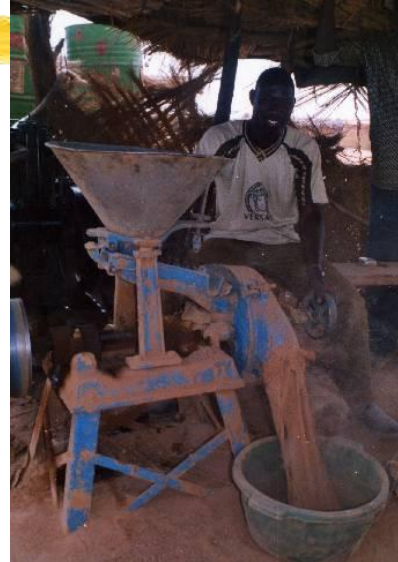
RETOMBÉES FINANCIÈRES DE L'ACTIVITÉ AU NIVEAU FAMILIAL ET LOCAL



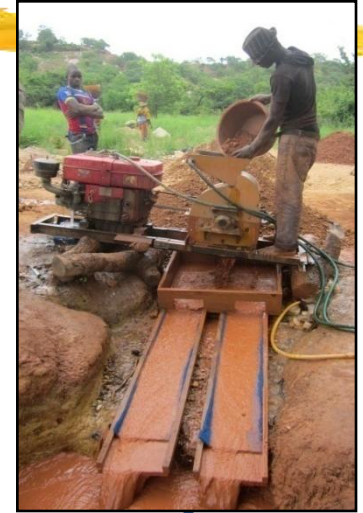
↑
Concassage
200 kg/j
8 000 CFA/J



↑
Pilage
50 kg/j
2 000 CFA/J



↑
Broyage au moulin
400 kg/heure
15 000 CFA/J



↑
Lavage au sluice
300 kg/j
7 500 CFA/J

Plus de 80% de la richesse générée par l'activité est redistribuée « au bord du puits »

ESTIMATION DE LA PRODUCTION ARTISANALE D'OR AU MALI

- 1950 - 1960 : 3 - 4 Tonnes/an
- 1960 -1990 : 6 - 8 Tonnes/an
- 1990 - 2000 : 5 – 6 Tonnes/an
- 2000-2010: 10- 12 Tonnes/an
- 2010-2016: 12- 15 Tonnes/an



JADIS ACTIVITE TRADITIONNELLE/CULTURELLE ET EN HARMONIE AVEC L'AGRICULTURE ET LES ACTIVITES ENDOGENES :

- L'orpillage est devenu :
- ❑ une activité de survie pour les ruraux et pour les citadins
- ❑ Un moyen pour faire face à la crise alimentaire et à la pauvreté
- ❑ un véritable business pour les opérateurs économiques utilisant les mêmes:
 - ❖ Techniques, Equipements, Produits
- Que les mines industrielles

MAIS SANS RESPECT DES NORMES ET DES STANDARDS

L'ANALYSE DE L'ORPAILLAGE:

- HISTORIQUE/ SOCIO CULTURELLE**
- DES PRATIQUES ACTUELLES**
- DES FACTEURS DE RISQUES**
- DES OPPORTUNITES**
- DES CONTRAINTES**



**FORMULER ET ORIENTER
LE PROJET PILOTE ATOPFER**

HYPOTHESES DE BASE ET AXES D'ORIENTATION DU PROJET ATOPFER

- Faire le lien entre **Orpaillage/Pauvreté** et les **activités endogènes de développement en milieu rural**
- Inciter les orpailleurs au regroupement et à la création de coopératives ou de groupements professionnels
- Tenir compte des enjeux environnementaux**
- Intégrer l'orpaillage dans le tissu formel et le faire évoluer progressivement vers la petite mine mécanisée



**ANALYSE DU LIEN ENTRE:
ORPAILLAGE ET PAUVRETE**

**ZONE A POTENTIEL AGRICOLE
ET AURIFERE CONNU**



ORPAILLEUR

Agriculture: Activité principale

- Dégradation climatique, sécheresse, baisse de pluviométrie
- Baisse de revenus agricoles

**ORPAILLAGE:
Activité secondaire**

- Activité socio culturelle
- Soutien financier en période de soudure
- Activité contrôlée

**ORPAILLAGE:
Activité principale**

- Perte de revenus, déficit alimentaire
- Appauvrissement en milieu rural

- Abandon des activités agricoles
- Orpillage devient incontrôlé
- Affluence de populations
- Aggravation de la cherté de vie en milieu rural
- Aggravation de la pauvreté
- Problèmes de santé etc.....

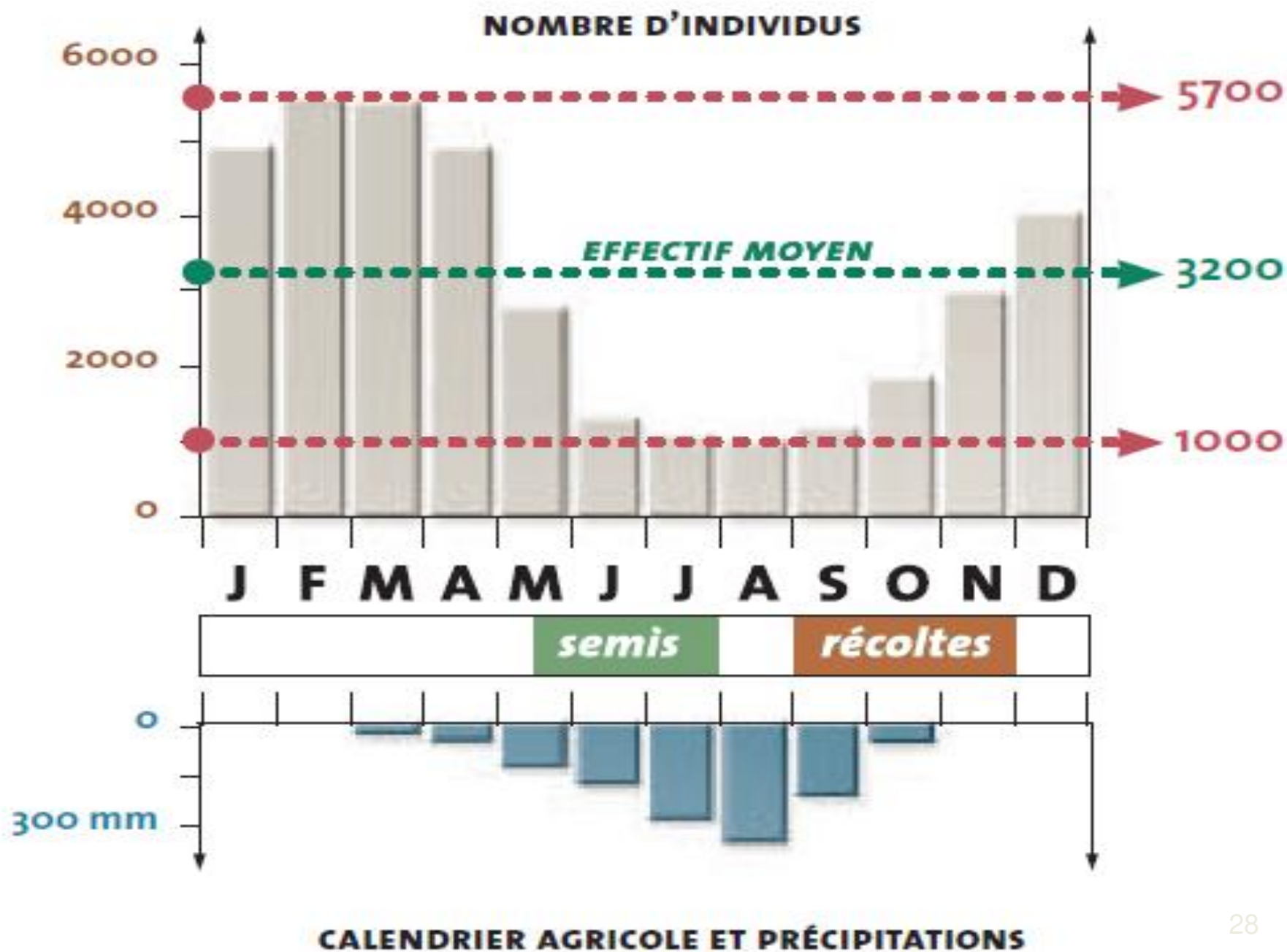
- Recherche de solutions alternatives
- Recherche d'autres moyens d'existence et de survie



OR PILLEUR

EXACERBATION DE LA PAUVRETE

Analyse du lien Orpaillage et activités endogènes



IDENTIFICATION DES ACTEURS CLES

1. ORPAILLEUR PUR SANG



2. AGRICULTEUR PUR SANG



3. AGRICULTEUR-ORPAILLEUR: Pratique l'agriculture en saison pluvieuse et l'Orpaillage en saison sèche

4. FEMME RURALE: Active dans plusieurs filières endogènes de développement

ORPAILLAGE



AGRICULTURE/MARAICHAGE



ELEVAGE



BENEFICIAIRES CIBLES DU PROJET:

GROUPEMENT DES FEMMES ORPAILLEURS EN ZONES MINIERES

- Femmes Rurales en zones minières : 90% du projet
- Hommes en zones minières: 10% du projet
- ❑ Agriculteurs/Orpailleurs
- ❑ Orpailleurs/Agriculteurs

PERIODE D'EXECUTION DU PROJET : 2003 A 2013

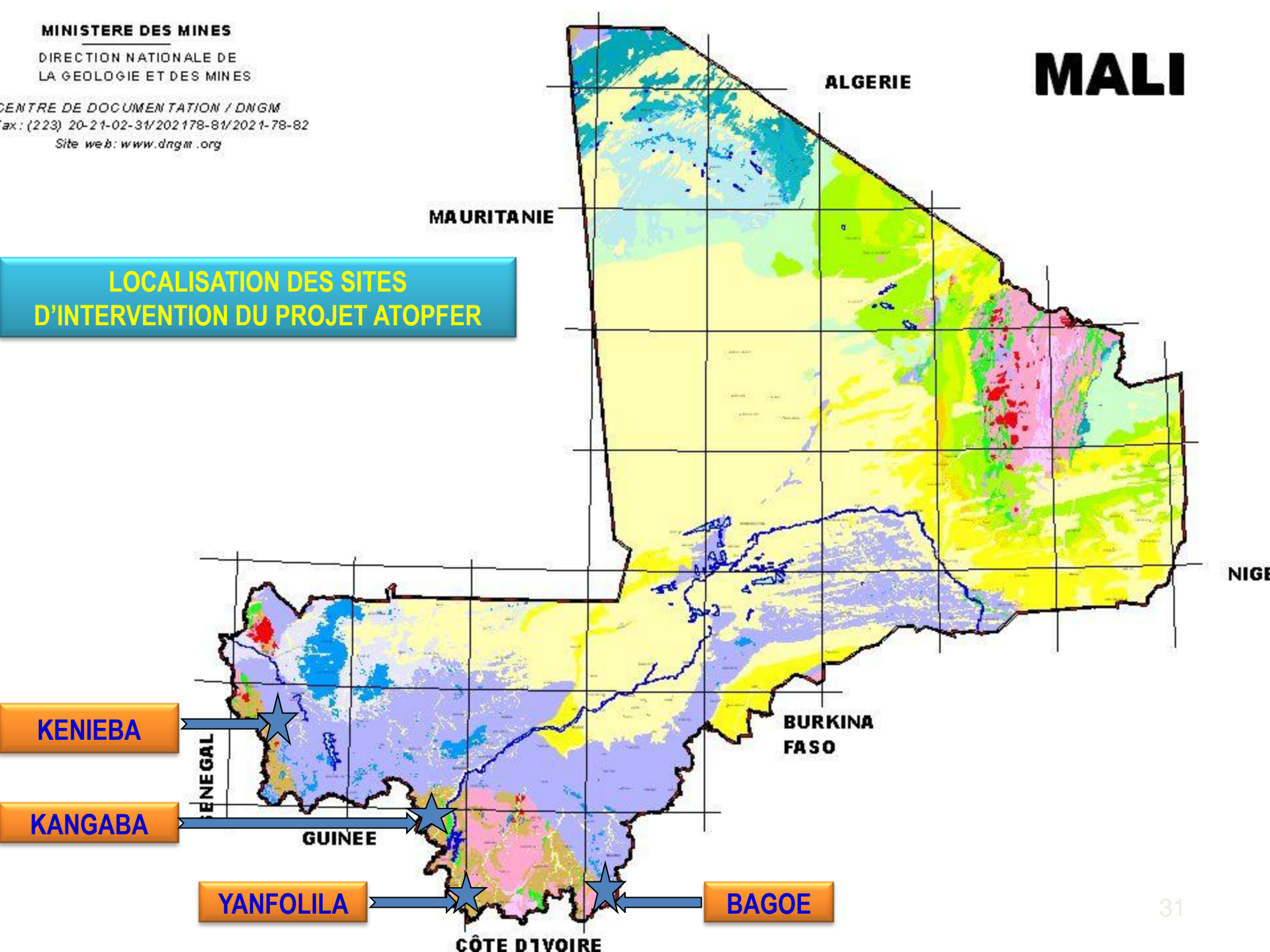
Fonds annuel moyen du projet: 150.000 – 200.000 Euros

SOURCES DE FINANCEMENT:

- ❖ Fonds dédiés aux Pays Pauvres Très Endettés (PPTE)
- ❖ Budget National en contre partie



LOCALISATION DES SITES D'INTERVENTION DU PROJET ATOPFER



QUELQUES RESULTATS DU PROJET DE 2003 A 2013

EN DEHORS DE L'ORPAILLAGE EN SAISON SECHE ET AVEC LES REVENUS TIRES DE L'OR ARTISANAL:

- **Incitation et appui à la création de 40 groupements socio professionnels et coopératives d'orpailleurs**

- **Formation dans les domaines suivants:**

- ❖ **Apiculture;**
- ❖ **Aviculture;**
- ❖ **Pisciculture;**
- ❖ **Maraîchage**



- Aménagement de 12 ha en périmètres maraîchers communautaires équipés de 7 forages
- Construction de barrages et de retenues d'eau dans 5 sites d'orpaillage

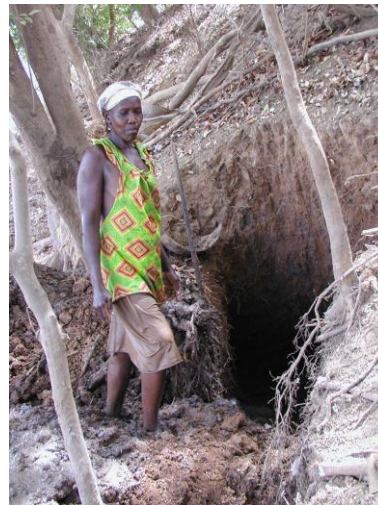


Pisciculture dans une ancienne carrière d'une mine d'or avec une récolte de près de 2 tonnes/an de poissons entre 2008-2010

APPUI TECHNIQUE AUX COOPERATIVES D'ORPAILLEURS

- ❑ Améliorer la production et la productivité
- ❑ Alléger la pénibilité du travail d'orpillage

- Compresseurs et marteaux piqueurs.
- Broyeurs



MECANISATION PROGRESSIVE DE LA FILIERE



Prestations rémunérées sur sites pour rentabiliser les équipements acquis

LE PROJET AGRI BUSINESS ET LE CLUB MILLIONNAIRE

Filière 1 : Maraichage

- Crédit de départ en nature: outils de maraichage, 2 paires de bœufs, 1 charrette + 1 âne, etc....
- Fonds de roulement: en espèce

Filière 2: Pisciculture

- Crédit de départ en nature: alevins, étangs, aliments poissons, outils de pisciculture, etc..
- Fonds de roulement: en espèce

Un Membre du Club formé sur 4 filières avec un appui technique devient millionnaire en 4 ans

Filière 3: Aviculture

- Crédit de départ en nature: poules locales, coqs améliorateurs, outils d'aviculture, etc....
- Fonds de roulement: en espèce

Filière 4: Embouche

- Crédit de départ en nature: Taurillons d'espèce locale, outils d'embouche, produits vétérinaires
- Fonds de roulement: en espèce

500.000 FCFA



Aviculture

250.000 FCFA



Maraichage

500.000 FCFA



Pisciculture

250.000 FCFA



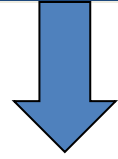
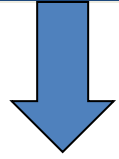
Embouche

REVENUS POSSIBLES : 1.500.000 F.CFA APRES 4 ANS D'ACTIVITES



CONCLUSION

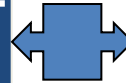
SCHEMA D'ENCADREMENT ET D'ORGANISATION DE L'ORPAILLAGE



**RENFORCER LE CADRE INSTITUTIONNEL
ET JURIDIQUE**

**INFORMER, FORMER ET
SENSIBILISER LES ACTEURS**

- Guides de bonnes pratiques
- Santé/Hygiène/Sécurité
- Environnement/contrôle des produits chimiques



INTEGRER L'ARTISANAT MINIER DANS LE TISSU PRODUCTIF FORMEL:

- Valoriser les revenus miniers dans des activités durables,
- Inciter à la création de groupements professionnels, de coopératives multi fonctionnelles

FAVORISER LE PASSAGE PROGRESSIF VERS LA PETITE MINE :

ACCES AUX EQUIPEMENTS, AUX RESSOURCES FINANCIERES ET AUX MOYENS TECHNIQUES

L'ORPAILLAGE BIEN ENCADRE :

**PEUT ETRE UNE SOURCE DE
CROISSANCE ET DE RICHESSE**

**ET UN LEVIER DE DEVELOPPEMENT
SOCIO ECONOMIQUE EN MILIEU RURAL**



JE VOUS REMERCIE

